

Consejería de Educación  
en Polonia y Ucrania  
Agregaduría de Educación  
en Eslovaquia  
Agregaduría de Educación  
en República Checa  
Agregaduría de Educación en Rusia

AGREGADURÍA DE  
EDUCACIÓN  
EMBAJADA DE ESPAÑA  
EN LA REPÚBLICA CHECA

Badeniho 4/410

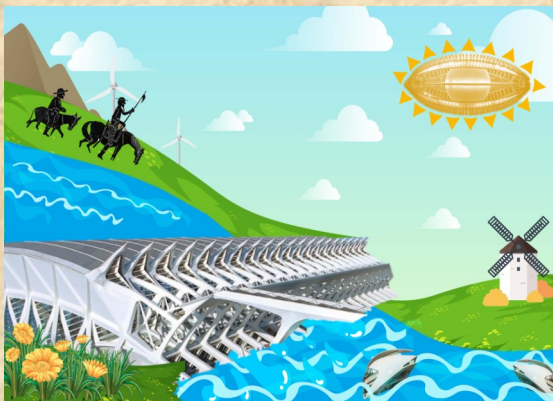
170 00 Praga 7

Tel.: (420) 224 311 227

Fax: (420) 224 311 227

[agregaduria.cz@educacion.gob.es](mailto:agregaduria.cz@educacion.gob.es)

[www.educacionyfp.gob.es/republica\\_checa](http://www.educacionyfp.gob.es/republica_checa)



Segundo premio del IX Concurso  
Internacional de Fotomontaje

Autor: Michał Jagodziński

*Energía de Calatrava*

Gimnazjum Akademickie Politechniki de Wrocław,  
Polonia



Tercer premio del IX Concurso  
Internacional de Fotomontaje

Autor: Tobiáš Ondruš

*La Historia de España llena el vaso de  
los Derechos Humanos*

Gymnázium, ul. Párovská de Nitra, Eslovaquia



X  
CONCURSO INTERNACIONAL  
DE FOTOMONTAJE  
*Literatura española*



Primer premio del IX Concurso  
Internacional de Fotomontaje

Autora: Marija Morenets

*En constante evolución*

Colegio nº 176 de Kiev, Ucrania





## X CONCURSO INTERNACIONAL DE FOTOMONTAJE

La Consejería de Educación en Polonia y Ucrania, junto con las Agregadurías de Educación en Eslovaquia, República Checa y Rusia convocan el **X Concurso Internacional de Fotomontaje**, con objeto de incentivar el conocimiento de la cultura hispánica del alumnado de español y su potencial creativo y técnico.

### BASES DEL CONCURSO

#### Participación

1. El concurso está abierto a la participación de los alumnos y alumnas de las etapas equivalentes a la Educación Secundaria Obligatoria (de 12 a 16 años) y el Bachillerato en España (de 16 a 18 años) que estudian español dentro de su centro educativo en Polonia, Eslovaquia, República Checa, Rusia y Ucrania.
2. Cada participante podrá presentar un máximo de dos fotomontajes relativos al tema:

#### “Literatura española”

El tema permite a los creadores hacer alusión en sus obras a cualquier aspecto relacionado con las letras y la literatura española de cualquier momento histórico. Así, por ejemplo, los fotomontajes pueden inspirarse en escritores o escritoras, obras, personajes, escenas o cualquier otro aspecto relativo al mundo literario español.

### Trabajos

3. Junto a la **ficha de participación**, disponible en [www.educacionyfp.gob.es/republicacheca](http://www.educacionyfp.gob.es/republicacheca), debidamente cumplimentada, se adjuntarán los **archivos digitales** que contengan el propio **fotomontaje** y las copias de las **fotografías y dibujos empleados** para realizarlo, haciendo constar los **datos técnicos del fotomontaje**: datos técnicos de las fotografías o métodos de grabado o pintura empleados, programa de tratamiento informático o digital utilizado, etcétera.
4. El **fotomontaje** se presentará en **fichero electrónico** (jpg, pdf), con un máximo de 2MB de memoria.
5. El fotomontaje estará **compuesto por**, al menos, dos **originales** fotográficos o un original fotográfico y un dibujo original. El no cumplimiento de este requisito puede originar la descalificación del trabajo presentado.

### Fases del concurso y premios

6. El concurso constará de **dos fases**: una nacional y una internacional.
7. En la **fase nacional** se seleccionarán y premiarán los tres mejores fotomontajes.
8. Cada participante sólo podrá ser premiado en una ocasión en la fase nacional.
9. Los alumnos cuyo fotomontaje sea seleccionado en la fase nacional recibirán un certificado de la Consejería o Agregaduría correspondiente, así como un lote de material didáctico.
10. En la **fase internacional** participarán los tres premiados en las fases nacionales. En esta fase internacional se elegirá a los tres ganadores del concurso, que recibirán un certificado acreditándoles como tales, así como:  
**Iº premio:** material didáctico por valor de **200 €**  
**IIº premio:** material didáctico por valor de **150 €**  
**IIIº premio:** material didáctico por valor de **100 €**
11. Sólo podrá haber un ganador por categoría.

### Jurado

12. El **jurado nacional** estará compuesto por el Consejero cultural o el Consejero o Agregado de Educación, que actuará como presidente, un representante de la Embajada de España en cada país y un representante de uno de los centros con sección bilingüe.

13. El **jurado internacional**, de la fase final, estará compuesto por el Consejero de Educación en Polonia, que actuará como presidente, los Agregados de Educación de cada país y un Consejero o representante de la Embajada de España en Ucrania. Actuará como secretario un representante de la Consejería de Educación de la Embajada de España en Polonia.

### Plazo y forma de presentación de trabajos

14. El **plazo** de presentación de trabajos concluye el **31 de marzo de 2019**.
15. La presentación de los trabajos se realizará exclusivamente mediante el envío de un **correo electrónico** a la dirección que figura en el anverso de estas bases, adjuntando la **ficha de participación** así como los archivos digitales que contengan el **fotomontaje** y las **fotografías y dibujos empleados** para realizarlo. La remisión de estos últimos archivos se puede realizar incorporando al correo el enlace de acceso a cualquier plataforma digital de alojamiento de archivos que los contenga (dropbox, wetrasnfer, google drive, etcétera). No se admitirá el envío postal.
16. El remitente recibirá un **correo electrónico de confirmación de recepción** que en ningún caso supondrá la validación del contenido del envío.

### Condiciones de participación

17. El Ministerio de Educación y Formación Profesional (MEFP) se reserva el derecho de uso y publicación de todos los trabajos presentados, así como su utilización en el ámbito de sus actividades, en aplicaciones o materiales didácticos o en exposiciones, citando su procedencia y autoría.
18. La participación en el concurso implica la aceptación de las bases del mismo.
19. Los participantes serán los únicos y exclusivos responsables del contenido y originalidad de sus fotomontajes a todos los efectos jurídicos, según las leyes vigentes en cada país.